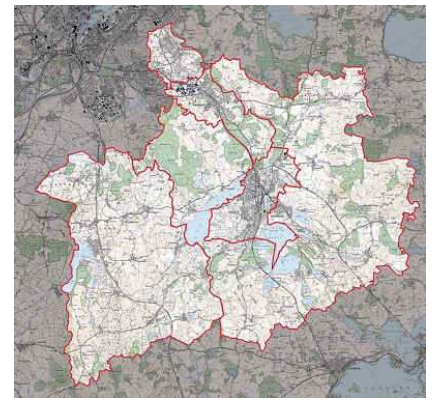


# Energiespeicher

in der Region „Schwentineetal / Barkauer Land“

# Salzstock



Salzstock

Der schematische Schnitt durch den Salzstock / -mauer von Schwedeneck über Rönne, Honigsee, Warnau, Boostedt zeigt die Komplexität des geologischen Gebildes, die vor einer konkreten Nutzung einer intensiven Untersuchung bedarf. Nur im Rahmen einer solchen Exploration kann die Geeignetheit zur Gewinnung und Speicherung von Energie bestimmt werden.

**WESBE**  
Energie

Wir sind Mitglied des „Bürgernetzwerk Schwentineetal/Barkauerland“